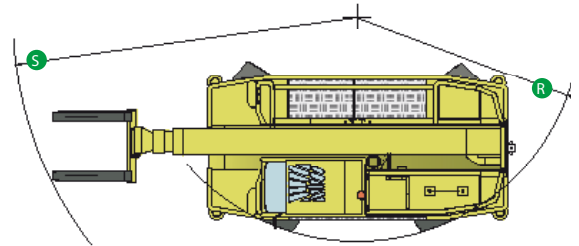
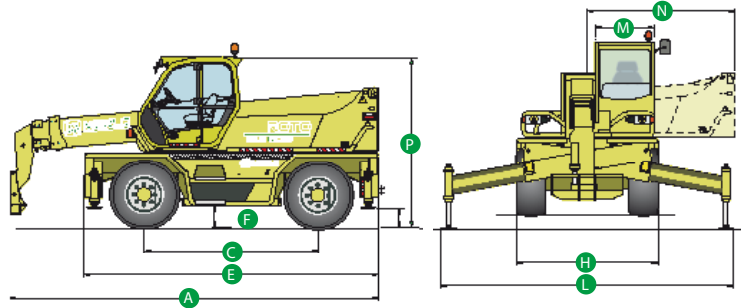






45.21 / 40.26 / 50.16

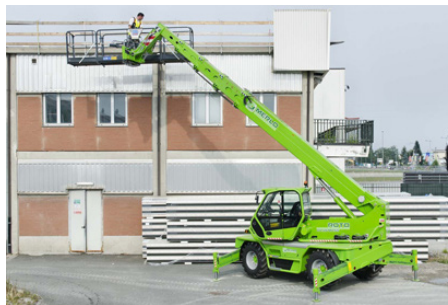
ROTO MCSS

	45.21	40.26	50.16
A (mm)	6600	6980	6380
C (mm)	2970	2970	2970
E (mm)	5030	5030	5030
F (mm)	330	330	330
H (mm)	2400	2400	2400
L (mm)	4950	4950	4950
M (mm)	1010	1010	1010
N (mm)	2505	2505	2505
P (mm)	2950	2990	2950
R (mm)	4050	4050	4050
S (mm)	6100	6580	5900



<h2>360°</h2> <p>ROTATION</p>	 <p>TIER4 FINAL</p>	 <p>CRAB STEERING</p>	 <p>STABILISÉ PODSHYTI ETROIT</p>	<h2>40 KM/U</h2> <p>VITESSE</p>	 <p>ECO POWER DRIVE</p>
-------------------------------	--	--	--	-------------------------------------	--

APPLICATIONS



DÉPLIANT



GALLERIE PHOTO

PERFORMANCE AND FEATURES	R45.21	R40.26	R50.16	
PERFORMANCES				
Masse totale à vide avec fourches (kg)	15050	16050	14750	
Charge maximale (kg)	4500	4000	5000	
Hauteur de levage (m)	20.8	26	16.4	
Portée maximale (m)	17.8	22.9	13.3	
Hauteur maximale de portée (m)	10.6	13.9	11	
Détente à la portée maximale (m)	7.6	8.2	6.1	
Portée à la hauteur maximale (kg)	2500	1500	3000	
Portée à la détente maximale (kg)	750	150	1300	
Déport latéral de la flèche (mm)	-	-	-	
Correcteur de devers (%)	+/- 10 +/-8	+/- 10 +/-8	+/- 10 +/-8	
Sections de la flèche	4	5	3	
POWERTRAIN				
Moteur turbo	Tier4Final	Tier4Final	Tier4Final	
Cylindrée / cylindres	4500/4	4500/4	4500/4	
Puissance du moteur (kW / ch.)	125/170	125/170	125/170	
Anti-pollution	EURO IV, SCR+DOC	EURO IV, SCR+DOC	EURO IV, SCR+DOC	
Fan réversible	-	-	-	
Vitesse maximale	40	40	40	
Réservoir de carburant (l)	150	150	150	
Réservoir AdBlue	25	25	25	
Transmission hydrostatique	2 versn.	2 versn.	2 versn.	
EPD	de série	de série	de série	
Essieux	Portique	Portique	Portique	
Reducteur	RR700	RR700	RR700	
Freins de la machine	Disque à sec	Disque à sec	Disque à sec	
Frein de stationnement automatique	de série	de série	de série	
HYDRAULIQUE				
Pompe hydraulique	LS + FS	LS + FS	LS + FS	
Débit / pression (l/min-bar)	115-240	115-240	115-240	
Réservoir hydraulique	120	120	120	
Sortie hydraulique au sommet de la flèche	de série	de série	de série	
Sorties hydrauliques arrière	en option	en option	en option	
CABINE				
Équipement de la cabine	2004 CAB	2004 CAB	2004 CAB	
MCDC	-	-	-	
FOPS LIV II	de série	de série	de série	
ROPS	-	-	-	
Joystick électromécanique	-	-	-	
Joystick électronique	de série	de série	de série	
Cabine basculante	-	de série	-	
Inverseur	Dual Reverse	Dual Reverse	Dual Reverse	
CONFIGURATION				
Suspension sur la cabine	-	-	-	
Suspension sur la flèche	-	-	-	
Suspension sur l'essieu	de série	de série	de série	
Feux de travail sur la cabine	en option	en option	en option	
Rideau pare-soleil	en option	en option	en option	
Tac-lock	de série	de série	de série	
Prédisposition de la nacelle	de série	de série	de série	
Deux fourches flottantes	de série	de série	de série	
Contrôle de l'avance pas-à-pas (inching)	-	-	-	
Traction intégrale	de série	de série	de série	
Braquage sur les 4 roues	de série	de série	de série	
Trois modes de braquage	de série	de série	de série	
Pneumatiques standards	18-22.5"	18-22.5"	18-22.5"	
Stabilisateurs	360°	360°	360°	
Rotation de la tourelle	Multiposition	Multiposition	Multiposition	
PDF	-	-	-	
Homologation en tracteur agricole	-	-	-	
Attelage à 3 points	-	-	-	